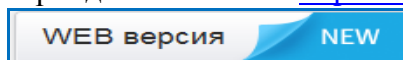


# Генерация «Нового ключа ЭП» в Интернет-Банкинг (Web версия)

## Генерация ключа необходима в случаях:

- Заканчивается / Закончился срок действия ключа
- Утрачен пароль доступа к ключу
- Полная блокировка ключа
- Регистрация нового сотрудника

Для генерации нового ключа перейдите по ссылке <https://client.primbank.ru/> и нажмите:



1. На окне «Входа» перейдите по ссылке «Новый ключ ЭП» (Рис.1)

The screenshot shows the iBank 2 login interface. At the bottom of the page, there are three links: 'Новый клиент', 'Новый ключ ЭП' (highlighted with a red circle), and 'Управление ключами ЭП'. There are also buttons for 'Перейти к старой версии' and 'Войти'.

Рис.1

2. Шаг 1 из 6

Внесите информацию о владельце ключа ЭП (Рис.2).

Поле «**Тип**» выберите в зависимости от формы собственности организации.

По заполнению всех полей, нажмите кнопку «**Вперед**»

The screenshot shows the registration form for new keys. It is titled 'Регистрация новых ключей ЭП' and is 'Шаг 1 из 6'. The form asks for owner information and document details.

Тип	Индивидуальный предприниматель		
Фамилия	Симонова		
Имя	Ольга		
Отчество	Анатольевна		
Должность	Индивидуальный предприниматель		
Документ, удостоверяющий личность			
Тип	Паспорт гражданина РФ		
Серия	4444	Номер	444444
Дата выдачи	12.03.2003		
Кем выдан	Ленинским РУВД г. Владивостока		

Рис.2

### 3. Шаг 2 из 6.

Установите USB-токен. Выберите хранилище ключей «**Аппаратное устройство**» (Рис.3). В нижней строчке отобразится номер Вашего устройства. Нажмите «**Вперед**».

iBank 2

Регистрация новых ключей ЭП

Шаг 2 из 6.

Новый ключ ЭП должен быть добавлен в хранилище ключей. В одном хранилище может содержаться несколько ключей ЭП.

Укажите полный путь к файлу или серийный номер аппаратного устройства, которое будет использоваться для генерации ключей ЭП.

Если хранилище не существует, будет создано новое.

Аппаратное устройство

803B0182917

Выбрать...

Назад

Вперед

Рис.3

### 4. Шаг 3 из 6.

Присвойте самостоятельно «**Наименование ключа**» и «**Пароль**» для доступа к ключу (Рис.4). Нажмите «**Вперед**».

*!!! Пароль должен содержать не менее шести символов.*

*!!! Учитывается регистр, на котором присваивается пароль.*

iBank 2

Регистрация новых ключей ЭП

Шаг 3 из 6.

Все ключи ЭП клиентов хранятся в хранилище в зашифрованном на пароле виде. Для добавления ключа ЭП в хранилище введите произвольное наименование ключа и пароль для доступа к ключу. Пароль должен содержать не менее шести символов. Язык (En/Ru) и регистр при вводе пароля учитываются.

Наименование ключа

корунд17

Выбрать...

Пароль

Пароль еще раз

Назад

Вперед

Рис.4

### 5. Шаг 4 из 6.

Происходит автоматическая генерация ключа (Рис.5).

iBank 2

Регистрация новых ключей ЭП

Шаг 4 из 6.

Назад

Вперед

Работа с криптопровайдером

Рис.5

По окончании процесса - программа выдаст соответствующее сообщение (Рис.6).

Для перехода на следующий «Шаг» нажмите «**Вперед**».

Генерация ключа завершена.

Назад

Вперед

Рис.6

## 6. Шаг 5 из 6.

Для тестирования нового ключа ЭП подтвердите ранее присвоенный пароль (Рис.7).

При корректном вводе кнопка «Вперед» станет активна.

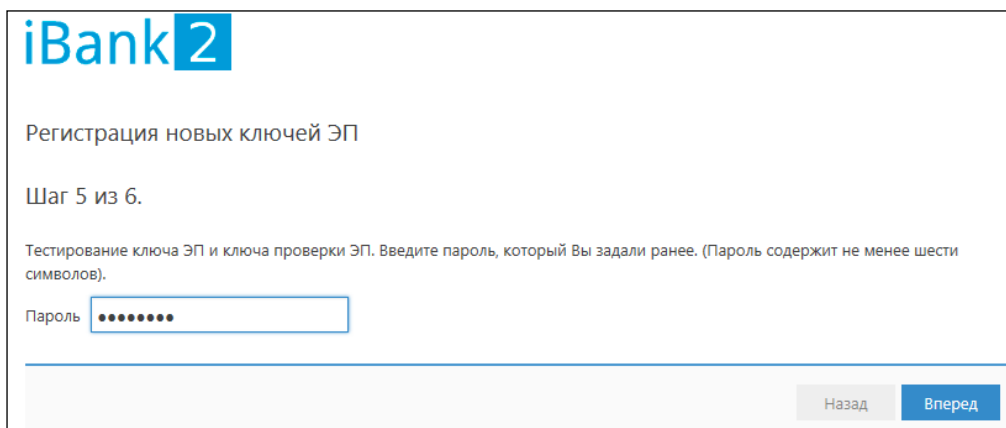


Рис.7

## 7. Шаг 6 из 6.

Для завершения процесса необходимо распечатать сертификат. Для этого проверьте наличие «галочки»  в соответствующем поле (Рис.8).

**!!!** Для заполнения реквизитов организации автоматически (при условии, что ранее к данной компании подключались ключи ЭП) установите «галочку»  в поле «Заполнить сертификат ключа проверки ЭП реквизитами организации из другого ключа» и нажмите на ссылку из «другого ключа» (п.7.1.).

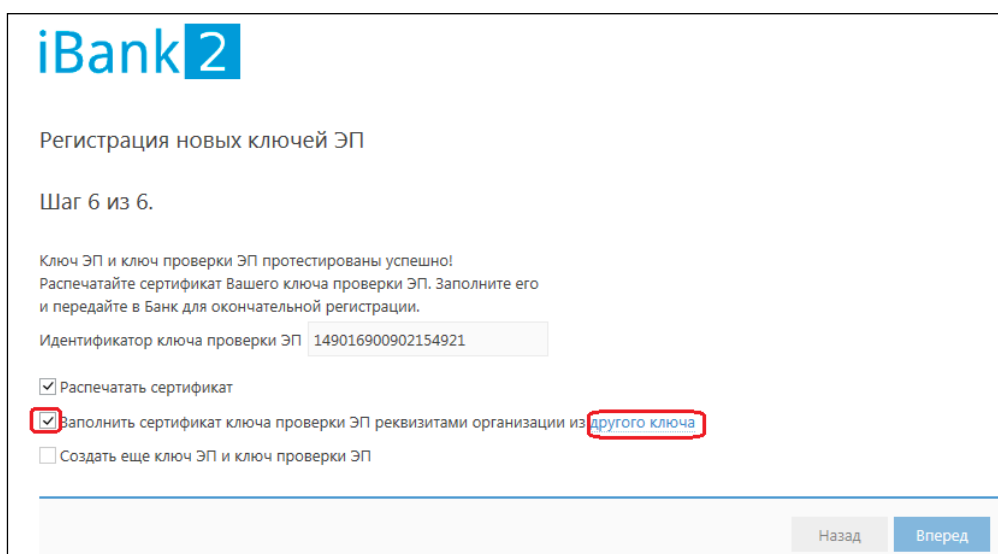


Рис.8

- ❖ Если данная «галочка» не будет установлена, на распечатанном сертификате поля о реквизитах организации будут пустыми (не заполненные), допускается заполнение данных полей вручную.

7.1. Далее, в открывшемся окне, в графе «Наименование ключа» нажмите «Выбрать» (Рис.9)

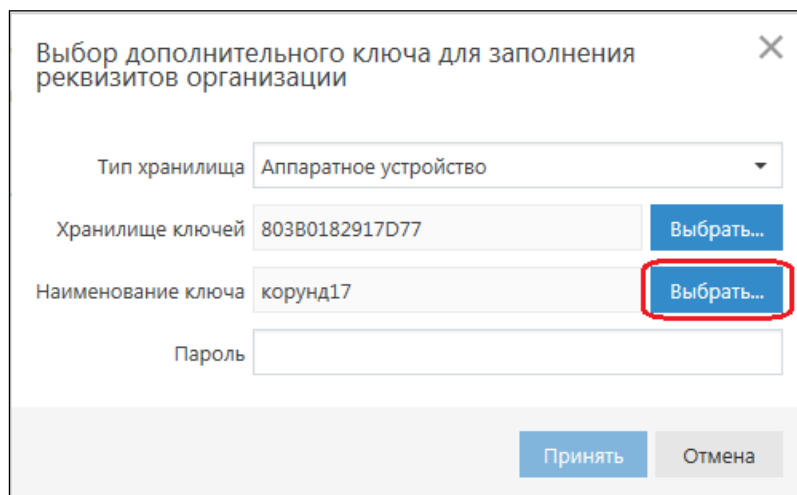


Рис.9

7.2. Откроется дополнительное окно «**Хранилище ключей**» (рис.10).

Из списка всех ключей необходимо выбрать наименование ключа, принадлежащего данной организации:

- *щелкните мышкой по необходимому ключу, он выделится цветом, после выбора нажмите «Закреть».*

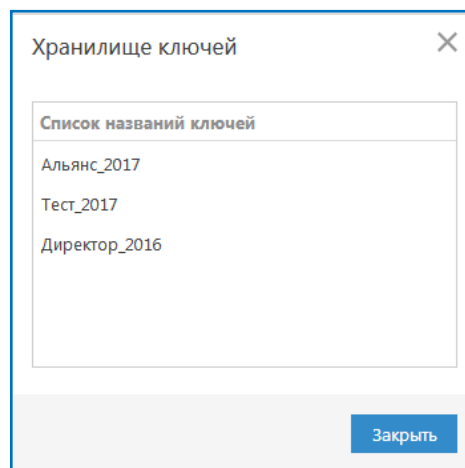


Рис.10

7.3. В следующем окне введите пароль к выбранному ключу и нажмите «**Принять**» (Рис.11).

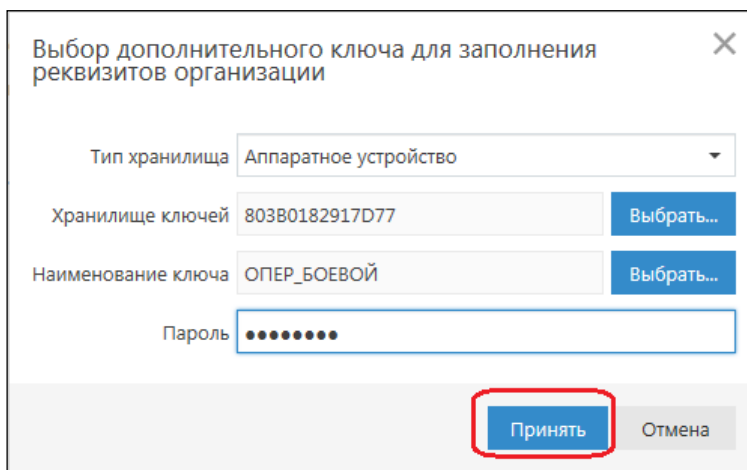


Рис.11

7.4. Если пароль на предыдущем шаге введен корректно – кнопка «Вперед» (Рис.12) станет активной и её необходимо нажать.

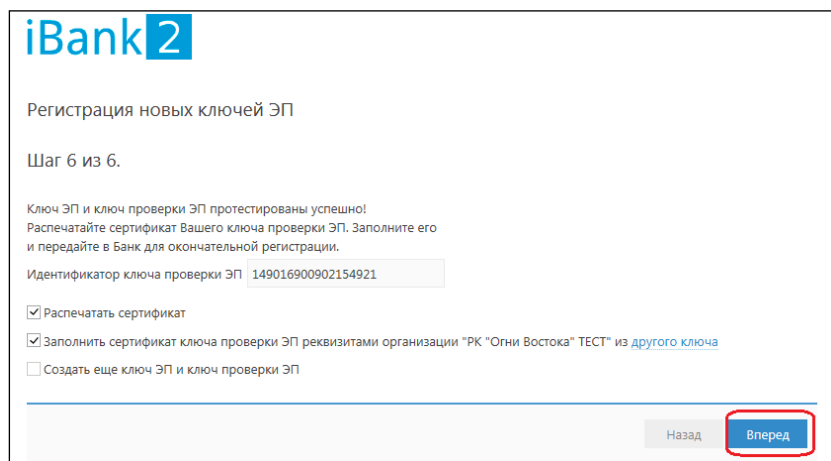


Рис.12

Далее откроется окно Вашего принтера для печати (*при наличии его подключения*)(Рис.13) подтвердите необходимость распечатки документов.

Автоматически распечатаются 2 экземпляра сертификата.

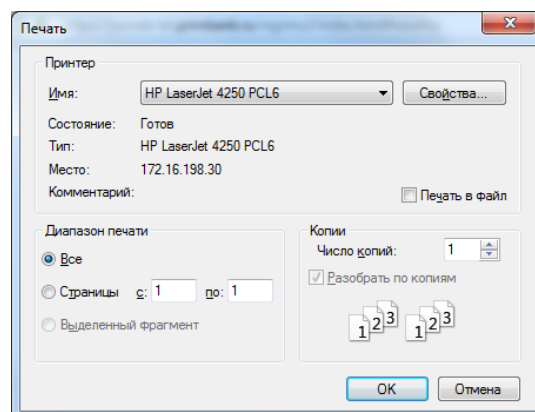


Рис.13

7.5. Для завершения регистрации нового ключа в открытом окне (Рис.14) – нажмите «**Завершить**».

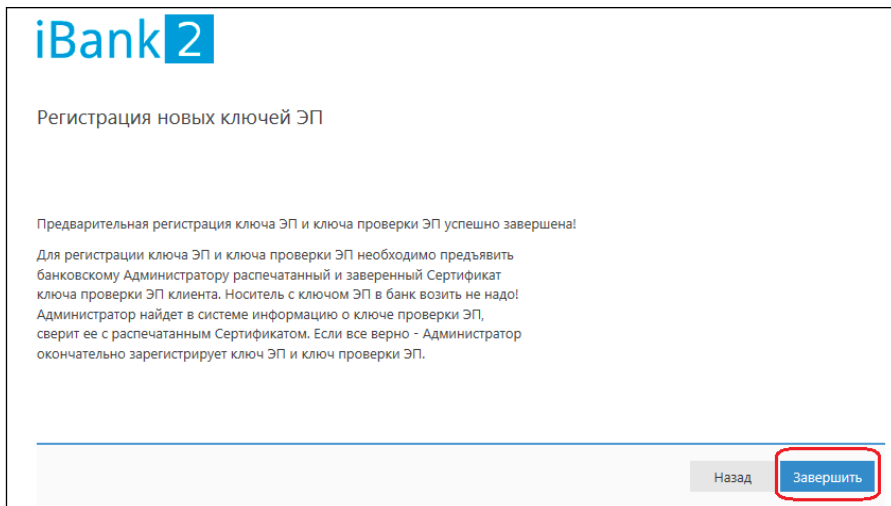


Рис.14

Распечатанные в 2-х экземплярах сертификаты (Рис.15) необходимо оформить:

- подписью руководителя;
- подписью владельца ключа;
- печатью организации (если предусмотрена).

Далее их следует передать в Банк, Вашему экономисту по месту обслуживания организации для последующей активации ключа.

Приложение № \_\_\_ к договору № \_\_\_\_\_ от "\_\_\_" \_\_\_ 20\_\_ г.

**СЕРТИФИКАТ КЛЮЧА ПРОВЕРКИ ЭЛЕКТРОННОЙ ПОДПИСИ СОТРУДНИКА КЛИЕНТА  
В СИСТЕМЕ "iBank 2"**

1. Наименование организации Индивидуальный предприниматель Иванов Иван Иванович

2. Место нахождения юр. лица Юр.адрес: 690001, Приморский край, г. Владивосток, ул. Светланская, 131 Б

3. ОГРН\* 14528741251236 дата внесения в ЕГРЮЛ (ЕГРИП)\* " 01 " июля 2002 года

4. Тел. (423) 222-22-22 5. ИНН (КИО) 11111111111 6. КПП\* 222222222

7. Факс\* \_\_\_\_\_ 8. E-mail\* \_\_\_\_\_

9. Сведения о владельце ключа  
 Фамилия, имя, отчество Иванов Иван Иванович  
 Должность Индивидуальный предприниматель  
 Документ, удостоверяющий личность Паспорт гражданина РФ  
 серия 4444 номер 444444 дата выдачи " 12 " марта 2003 года  
 кем выдан Ленинским РУВД г. Владивостока

10. Примечания\*  
 \* обязательно для заполнения

**Ключ проверки ЭП сотрудника клиента**

Идентификатор ключа проверки ЭП 149016900902154921 Идентификатор устройства 803B0182917D77  
 Наименование критосредств USB-токен "iBank 2 Key" (СКЗИ "ФОРЭС. Исполнение №2" / "Криптомодуль С23")  
 Алгоритм ГОСТ Р 34.10-2001 (1.2.643.2.2.19) ID набора параметров алгоритма 1.2.643.2.2.35.1

Представление ключа проверки ЭП в шестнадцатеричном виде  
 82 99 31 19 5A 5F C5 BB AE 7D 9D 7A 44 20 F2 C7  
 7E 11 5D 09 E3 6D 74 8C 69 EC 29 3A A5 8C 33 56  
 71 3E 3C E6 BD C4 55 AC 2C 91 D0 B9 6A E8 CE F8  
 FC 4C FA 10 3C 2A C8 0B 5C 4B 9A 8D 2A 3A 71 E0

Личная подпись владельца ключа проверки ЭП

Срок действия (заполняется банком):  
 с "\_\_\_" \_\_\_ 20\_\_ г.  
 по "\_\_\_" \_\_\_ 20\_\_ г.

Сертификат ключа проверки ЭП сотрудника клиента действует в рамках договора. Владелец ключа проверки ЭП личной подписью подтверждает свое согласие на обработку банком его персональных данных.

**Достоверность приведенных данных подтверждаю**  
 Руководитель организации \_\_\_\_\_ / \_\_\_\_\_ /  
 подпись / Ф.И.О. /

Уполномоченный представитель банка  
 \_\_\_\_\_ / \_\_\_\_\_ /  
 подпись / Ф.И.О. /

Оттиск печати  
 ← Печать  
 ← Организации

Оттиск печати Банка \_\_\_\_\_ / \_\_\_\_\_ /  
 Дата приема сертификата  
 ключа проверки ЭП  
 "\_\_\_" \_\_\_ 20\_\_ г.

Администратор безопасности системы  
 \_\_\_\_\_ / \_\_\_\_\_ /  
 подпись / Ф.И.О. /

Оттиск печати \_\_\_\_\_ / \_\_\_\_\_ /  
 Дата регистрации сертификата  
 ключа проверки ЭП  
 "\_\_\_" \_\_\_ 20\_\_ г.

Рис.15